

El **Saniaccess3** es un sistema de bomba maceradora de $\frac{1}{2}$ HP que se utiliza para instalar un baño completo hasta 5 metros debajo de la línea del desagüe, o incluso hasta **45 metros de distancia**. Incorpora un **sistema de maceración** que puede aceptar desperdicios humanos y papel higiénico en aplicaciones residenciales. La cuchilla está hecha de un material de acero inoxidable endurecido que **elimina la necesidad de cualquier servicio o reemplazo**.

- Descarga los residuos a través de una **tubería de $\frac{3}{4}$ " o 1"**. Una **válvula de retención está incluida** en el codo de descarga proporcionado con el sistema. Este codo se puede girar 360 grados dependiendo de la instalación de la descarga.
- Está diseñado con una **conexión de ventilación de $1\frac{1}{2}$ "** en la parte superior de la unidad. Tenga en cuenta que el sistema de ventilación requiere que el aire fluya libremente en ambos sentidos. Hay muchas maneras de ventilar correctamente el sistema, así como a través de nuestro **filtro de carbón para ventilación (FILTREXS)**. Consulte con su representante local de Saniflo para obtener más información. Aviso: No se permite el uso de respiraderos mecánicos, válvulas de admisión de aire o dispositivos similares.
- Debe estar conectado al **inodoro de descarga trasera de 4.8 litros de Saniflo**. Estos inodoros vienen en modelos redondos y alargados. Más información técnica en la página 5.
- También descarga agua gris de cualquier **fregadero, baño / ducha e urinario**. Las aguas residuales se drenarán en el sistema a través de **dos entradas de 2" con válvulas de retención incorporadas** en ambos lados de la unidad. Tenga en cuenta que al agregar una bañera / ducha, la base debe ser elevada un mínimo de 6" del piso.
- Diseñado con **dos paneles de servicio de fácil acceso** ubicados en la parte superior de la bomba. En un lado de la bomba puede acceder fácilmente a los **componentes eléctricos y al sensor de nivel**. El otro lado permite el acceso a la cuchilla maceradora para facilitar la extracción de objetos extraños.

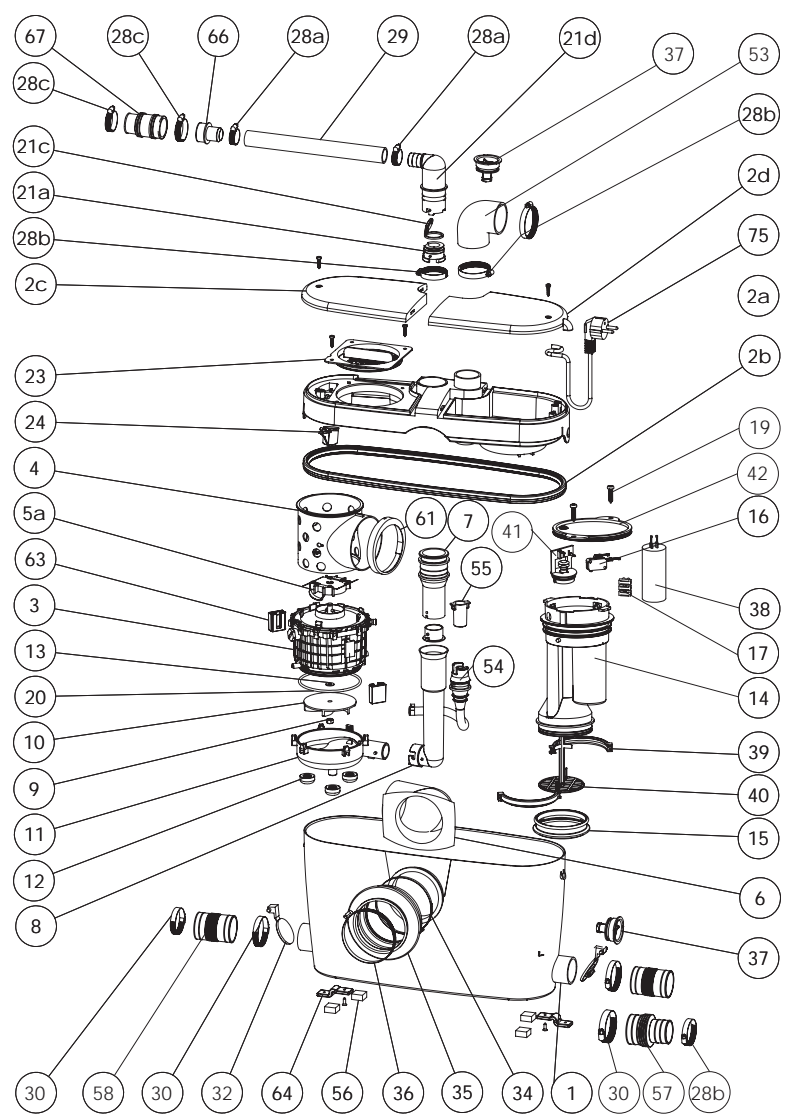
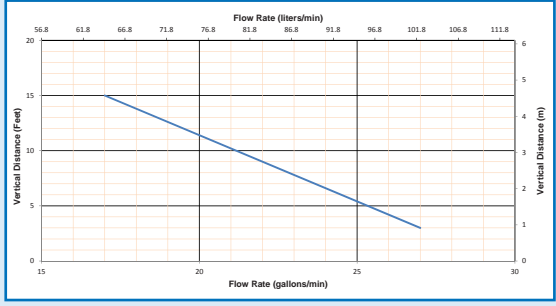
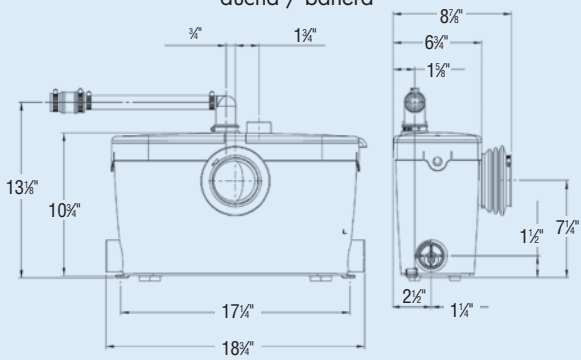
ESPECIFICACIONES TÉCNICAS

Tipo de bomba: Macerador
Eléctrico: 120 V - 60 Hz / 4.5 Amps (Max)
Motor: $\frac{1}{2}$ HP de motor térmicamente protegido lleno de aceite
Condensador: 45 microfaradios
Temperatura: 40° C (43° C máx.)
Longitud del cable de alimentación: 51 pulgadas
Nivel de ruido: \leq 53 dBA (Lp) (medido a 1 metro)





- Diámetro del tubo de descarga:** ¾" o 1"
- Velocidad de flujo a 5 metros:** 17 GPM (66 LPM)
- Velocidad de flujo a 1 metro:** 27 GPM (103 LPM)
- Máximo cabezal:** 9 metros
- Tiempo de funcionamiento:** 10-12s
- Capacidad:** 3.1 galones (12 Litros)
- Entradas:** 2" (lados), ventilación de 1½" (arriba)
- Método de activación:** Membrana / microinterruptor
- Altura de base de ducha/bañera:** 6" min.
- Peso:** 18 lbs. (8 Kg)
- Accesorios recomendados:** Filtro de carbón para ventilación (FILTREXS).
- Conexiones:** Inodoro de salida posterior, fregadero, ducha / bañera



POR FAVOR LLAMENOS AL (81) 83-38-24-50 PARA COMPRAR ESTAS PIEZAS

Inodoro Redondo/Alargado

(No. de Partes 083 o 087)

Inodoro de descarga trasera con altura de asiento de 16¾" Para obtener más información, consulte la página 5.

Tubería de Extensión

(No. de Parte 030)

Tubo de plástico de 18" de largo con junta interna usada para ocultar la bomba detrás de la pared. Para obtener más información, consulte la página 6.

SANIACCESS® 3



Tanque

(No. de Parte 005)

Tanque de inodoro aislado de 4.8 litros con válvulas internas. Para obtener más información, consulte la página 5.

Saniaccess3

(No. de Parte 082)

Bomba maceradora de ½ HP para aplicaciones residenciales. Dos paneles de acceso de servicio para mantenimiento y servicio periódicos.