

Eliminador de Sarro

Elimina el 76%

de la formación de Sarro

Certificado IAPMO
Organismo Certificador EUA
www.iapmo.org



Swiss Aqua Technologies



Libre de Mantenimiento



ECOLÓGICO

¿En que nos afecta el sarro?

¿Qué es el Sarro?

El sarro es la cristalización del Carbonato de Calcio, Carbonato de Magnesio y Sales (CaCO_3 y MgCO_3 disueltos en el agua) en las tuberías y accesorios:

*Es mayor en agua caliente.



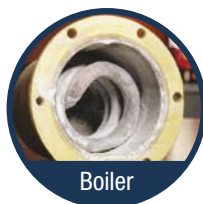
Tubería



Regadera



Grifería



Boiler

¡ El sarro incrementa los costos de operación y mantenimiento del hogar!

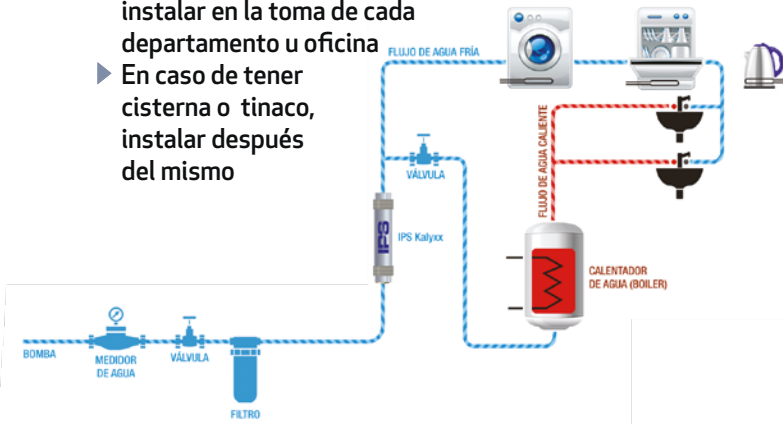
- ▶ Obstruye las griferías y regaderas
- ▶ Reduce el diámetro dentro de la tubería
- ▶ Incrementa el costo para calentar el agua (gas o electricidad)
- ▶ Incrementa el consumo de jabones y detergentes
- ▶ Genera mayor desgaste en la ropa



Funcionamiento

El dispositivo IPS se instala en la tubería principal de agua

- ▶ En caso de ser un edificio, instalar en la toma de cada departamento u oficina
- ▶ En caso de tener cisterna o tinaco, instalar después del mismo



El dispositivo IPS provoca turbulencia en el flujo de agua, lo que genera una corriente galvánica que altera la manera en la que el Carbonato de Calcio (sarro) se cristaliza.



Turbina (placas):
Zinc



Turbina (placas):
Latón

Crean la turbulencia que genera la corriente galvánica.



CALCITA ARAGONITA
LAS PROPIEDADES FÍSICAS VARIAN
CARBONATO DE CALCIO (CaCO₃)
LA COMPOSICIÓN QUÍMICA SE MANTIENE

Beneficios

¡IPS llega a México para reducir la formación de Sarro!

Beneficios:

- ▶ Previene y reduce la formación de sarro
- ▶ No necesita mantenimiento
- ▶ No se requieren químicos
- ▶ No contamina el medio ambiente
- ▶ Elimina costos operativos
- ▶ No necesita corriente eléctrica



TGP - POLARIZACIÓN GALVÁNICA POR TURBULENCIA

Respaldado por reporte de pruebas de:



Elimina el **76%** de la formación de Sarro.

(Pruebas hechas en laboratorio IAPMO) en aguas con dureza de 318 ppm y una presión de 2.5 kg/cm²

Condiciones óptimas de instalación

Concentración de CaCO₃ : hasta 530 ppm
Presión: mayor a 2 kg/cm²

*En caso de que la presión disminuya a 0.3 kg/cm² la eficiencia disminuye a 50%

Datos técnicos

MODELO	MEDIDA	PIEZAS / CAJAS	CONEXIÓN	ANCHO (MM)	LONGITUD (MM)	PESO (KG)	FLUJO MÁX. (M3/HORA)
IPSKXMA - 1/2	1/2"	1 pieza	Rosca: Hembra Hembra	50	245	0.8	1
IPSKXMA - 3/4	3/4"	1 pieza	Rosca: Hembra Hembra	50	245	0.8	3.2
IPSKXMA - 1	1"	1 pieza	Rosca: Hembra Hembra	50	251	0.9	4